



EZKIO URRETXU LEGAZPI ZUMARRAGA



ASTE SANTUA
UROLA GARAIA
SEMANA SANTA



IGARTUBEITI BASERRI MUSEOA

 Igartubeiti baserria, Ezkio
943 722 978 | 943 725 107

XVI. mendeko dolare-baserria. Bertan, gela guztiak bisitatu daitezke eta garai hartako baserri bat nolakoa zen ezagutu.

Caserío lagar del S.XVI en el que se puede visitar todas las estancias y conocer cómo era un caserío de la época.



Ordutegia / Horario

Ast-lar / De M a S: **10:00-14:00 eta 16:00-19:00**
Igandea / Domingo: **10:00-14:00**

Bisita gidatuak / Visitas guiadas

Apirilak/Abril: 6,7,8,10,11,12,13,14,15

11:00eusk/12:30 cast/ 17:00 eusk o cast

Apirilak/Abril: 9,16

11:00eusk/12:30 cast

"Egin ezazu zure sagar zukua" esperientzia

"Haz tu propio zumo de manzana" taller

Apirilak 6 eta 8 abril, 16:30

"Ehundu" familia tailerra

Taller familiar "Ehundu"

Museoko ordutegian/ Horario del museo





MIRANDAOLAKO BURDINOLA & EUSKAL BURDINAREN MUSEOA

 Mirandaolako parkea, Legazpi
943 73 04 28

Olagizonak garai hartako jantziekin makineria guztia martxan jarriko dute ikuskizun paregabea eskainiz.

Los ferrones vestidos como en la época, pondrán toda la maquinaria en funcionamiento, realizando un espectáculo difícil de olvidar.



Burdinola martxan

Ferrería en marcha
con **PINTXO**-arekin

Apirilak 7-9 abril

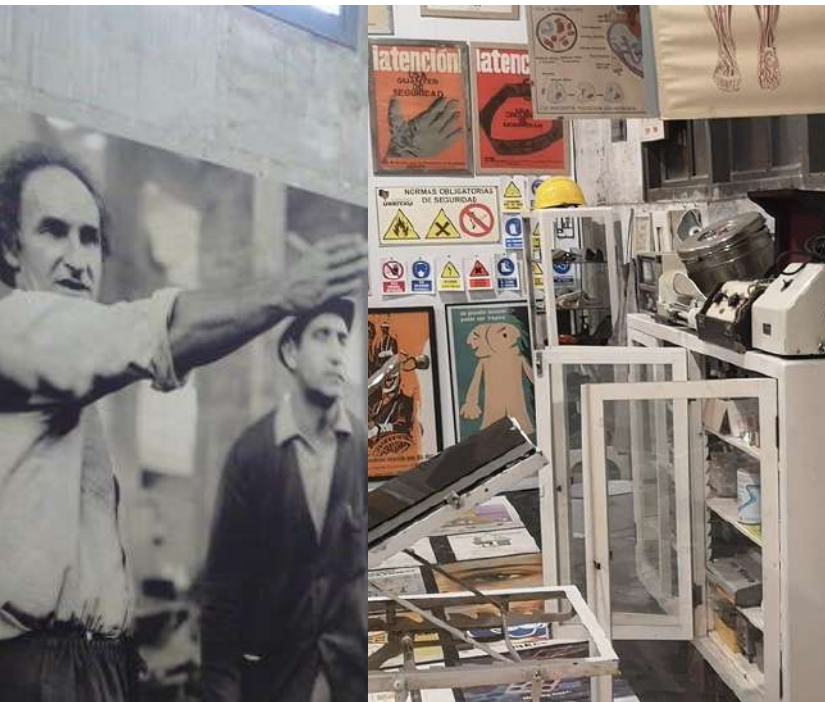
11:00 / 12:00 / 13:00

Burdinaren museoa

Museo del hierro

Egunero / todos los días

10:00-14:00



CHILLIDA LANTOKIA + FABRIKA

 Papelera gunea, Legazpi

Chillida lantokia+ Fabrika

Apirilak 7 abril → 13:30

Chillida lantokia

Apirilak 9 abril → 10:30

IGARALDE OGIAREN TXOKOA RINCÓN DEL PAN

 Brinkola auzoa, Legazpi

Apirilak 7-9 abril → 11:00

Apirilak 8 abril → 16:30



PICADERO DE ORMAZARRETA ZALDITEGIA

📍 Mantxola auzoa, Legazpi
619 41 17 35

Egunero* / Todos los días*

*Apirilak 6,7 eta 10 izan ezik/

*excepto 6,7 y 10 de abril

10:00-13:00 eta 17:00-20:00



Argazkia: Santi Fdez. de Quincoces

ASTE SANTUKO PROZESIOA/ PROCESIÓN

📍 Kale Nagusia, Nafarroa
kalea, Legazpi

Apirilak 2 abril

19:00

IPARRAGIRRE: QR BIDEZKO IBILBIDEA

RECORRIDO MEDIANTE QRS

📍 Urretxuko kaleak
943 03 80 88

Ezagutu Joxe Mari Iparragirreren bizitza. Mapa Urretxuko udalaren orrialdean deskargatu eta mugikorra besterik ez duzu behar. Kodeak eskaneatu eta informazioa eskuratu.

Conoce la vida de Joxe Mari Iparragirre y su época mediante QRs. Sólo será necesario un móvil para ir escaneando los códigos y acceder a la información. Descarga el mapa en la web del Ayto de Urretxu.



**Modu libreaan
Por libre**

www.URRETXU.eus



URRELUR MINERAL ETA FOSILEN MUSEOA

 Iparragirre plaza, Urretxu
943 03 80 88



Apirilak 11-12-13-14
10:00-12:30 / 16:30-18:30

Apirilak 15 abril
10:00-12:30

AISIA ETA KIROL EKITALDIAK

 Santa Barbara auzoa, Urretxu
943 03 80 88

Apirilak 12-13-14 abril
Egun bakoitzean bi saio:
11:00-13:00 eta 16:00-18:00

"Altxorraren bila Irimoko magalean"

Apirilak 12 eta 14 goizez/ Apirilak 13 arratsaldez

"Ginkana-probak eta brujula"

Apirilak 12 eta 14 arratsaldez/ Apirilak 13 goizez

**niñ@s de
9-12
urte
bitarteko
haurrak**



ANTIOKO BASELIZA

ERMITA DE LA ANTIGUA

 Beloki hiribidea Z/G
616 24 54 63

Ermiten katedrala bezala ezaguna, barneko edertasunak liluratuta utziko zaitu.

Considerada la catedral de las ermitas. Su inigualable belleza interior te dejará sin aliento.



MURGILTZE ESPERIENTZIA
WWW.TIERRAIGNACIANA360.COM
SUMÉRGETE EN LA EXPERIENCIA



Egunero
Todos los días

11:30-13:30 / 16:30-19:30



ANTIOKO INTERPRETTAZIO ZENTROA

CENTRO DE INTERPRETACIÓN DE LA ANTIGUA

Beloki hiribidea z/g
943 72 20 42

Apirilak 6-7-8-9-10 abril

10:00-18:00

Apirilak 11-12-13-14-16 abril

10:30-14:30

Apirilak 15 abril

11:00-14:30 / 16:30-18:30

"PAZKO ASTELEHENA ANTION"

Antio ingurua - Alrededores de
Antigua, Zumarraga

Apirilak 10 abril

**16:30 Haur jolasak
Txokolate jana**

**18:15 Herri kirolak
Trikitilariak**



Gainera...



IBILBIDEAK RECORRIDOS: oinez, bizikletaz...

www.urolagaraia.com

denak ezagutzeko
para conocer todos

Info +

943 72 20 42

IBILBIDE PAISAJISTIKOA RECORRIDO PAISAJÍSTICO: BELOKI

Antioko baselizaren ondoan



Al lado de la ermita de la
Antigua, Zumarraga

Info +
943 72 20 42



Eskatu eskuorria
turismo bulegoan
Pide el folleto en la Oficina
de turismo

